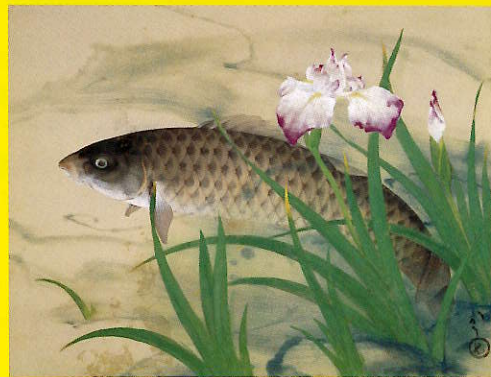
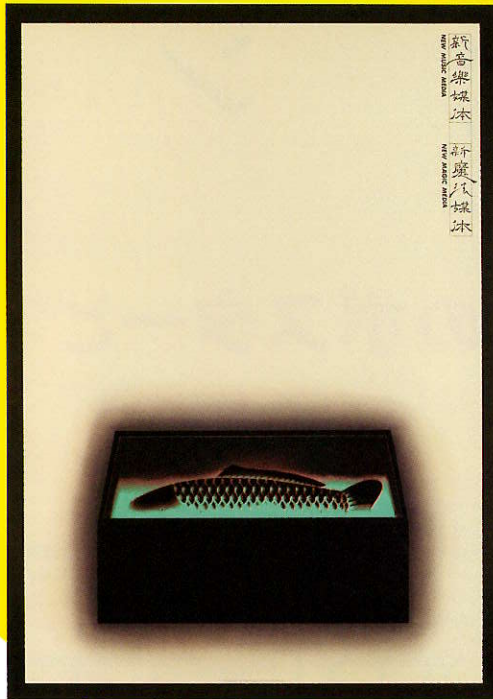
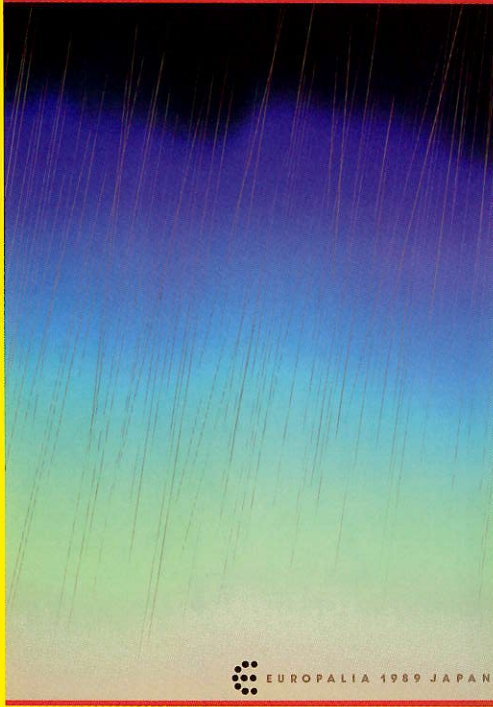


Japanese Art × Graphic Design

Rain, Carp and Mt. Fuji

koichi sato posters and Japanese art

日本美術 × グラフィックデザイン



雨と鯉と 富士山と

佐藤晃一のポスターと 日本美術

2024年 7月6日[土]～9月16日[月・祝]

開館時間：午前10時～午後6時、金曜日のみ午後8時(入館は閉館30分前まで)

休館日：月曜日(祝日の場合は閉館し、翌火曜日休館)

*会期中の休館日：7/8・16・22・29、8/6・13・19・26、9/2・9

観覧料：一般 500(400)円・大高生 300(250)円

* ()内は、20名以上の団体割引料金 *インターネット割引券ご提示で2名様まで団体割引料金でご覧いただけます。

* 身体障害者手帳、療育手帳、精神障害者保健福祉手帳の交付を受けた方、および付き添いの方1名は無料。

受付で手帳もしくは障害者手帳アプリ「ミライロID」をご提示ください。*65歳以上の方、中学生以下は無料。

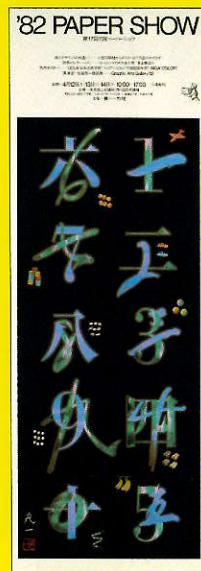
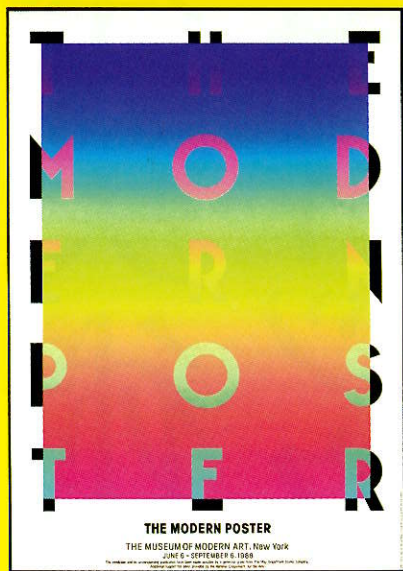
受付で身分証明書(マイナンバーカード、運転免許証、保険証、学生証等)をご提示ください。

主催・会場：高崎市タワー美術館 〒370-0841 群馬県高崎市栄町3-23 TEL 027-330-3773/FAX 027-321-7277

左上から時計回り、佐藤晃一《販賣会出品ポスター EUROPALIA 1989 JAPAN》(再版) 1990年 高崎市美術館蔵/歌川国芳《木曾街道六十九次之内 壱名田 鳥井又助》高崎市タワー美術館蔵/川端龍子《五月鯉》1955年頃 寄託作品/佐藤晃一《コンサートポスター NEW MUSIC MEDIA》1990年(1974年の再版) 高崎市美術館蔵

高崎市タワー美術館
TAKASAKI TOWER MUSEUM OF ART





日本美術 × グラフィックデザイン 雨と鯉と富士山と

日本美術の特徴は岩絵具によるやわらかな色調、墨の濃淡で描かれた静謐な空間、きらびやかな装飾などにあります。なかでも三次元を二次元に落とし込む構成の巧みさは、多くの芸術家に影響を与えました。本展覧会では、日本の感覚と未来的イメージを融合させた作品が「グラフィックデザインにおける日本精神性」として高く評価され、常にデザインの第一線で活躍し続けてきた佐藤晃一(1944-2016)のポスター作品を、書、浮世絵、日本画作品とともに展示し、日本美術とグラフィックデザインの関係性を探ります。違いや共通点を探し、自由な感性で作品をお楽しみください。



佐藤晃一のポスターと日本美術

1. 松本哲男《イガス 天地の詩》2000年 高崎市タワー美術館蔵
2. 片岡球子《初冠雪の富士の山》1975年 寄託作品
3. 佐藤晃一《展覧会ポスター THE MODERN POSTER》1988年 高崎市美術館蔵
4. 佐藤晃一《イベントポスター 第23回東都のれん老舗の会》1987年 高崎市美術館蔵
5. 佐藤晃一《展覧会ポスター '82 PAPER SHOW》1982年 高崎市美術館蔵
6. 大澤雅休《洞中仙草》1949年 高崎市タワー美術館蔵

関連事業

ワークショップ「切って!はって!千鳥アルミホイルアート」

日時:8月4日(日) 午後2時~

内容:あの!百均造形でおなじみの森竹巳先生によるアルミホイルを使ったワークショップです。

市販のアルミホイルをデザインボードに貼って、オリジナルアート作品をつくります。

講師:森 竹巳(造形作家) 定員:15名 対象:小学生以上(小学3年生以下は保護者同伴)

参加費:100円 会場:高崎市タワー美術館4階会議室

申込:7月6日(土) 午前10時から電話で受付 TEL 027-330-3773

学芸員による作品解説会

日時:7月6日(土)・17日(水)、8月11日(日)・31日(土)、9月15日(日) いずれも午後2時~

参加費:無料(要観覧料) 申込:不要



【交通案内】JR高崎駅東口より徒歩2分

【駐車場】上記6か所の駐車場をご利用ください。美術館受付で駐車券を提示していただくと、1時間の無料駐車券をお渡しいたします。

高崎市美術館
展覧会のお知らせ

渡辺おさむ お菓子の王国Ⅱ
2024年6月29日(土)~9月1日(日)
お問い合わせ 027-324-6125



ホームページ



割引券

高崎市タワー美術館
TAKASAKI TOWER MUSEUM OF ART
〒370-0841 群馬県高崎市栄町3-23 TEL.027-330-3773